

Промежуточная аттестация за 7 класс по биологии (углубленный уровень)

Спецификация

1. Документы, определяющие содержание тестовой работы:

-обязательный минимум основного общего образования по биологии

-рабочая программа по биологии УМК по линии Пасечника «Линия жизни» (углубленный уровень)

2. Структура

- 1 Биология в системе наук
- 2 Основы цитологии — науки о клетке
- 3 Одноклеточные или Простейшие организмы
- 4 Растительная клетка и ткани
- 5 Низшие споровые растения, лишайники
- 6 Высшие споровые растения
- 7 Семенные растения
- 8 Строение, жизнедеятельность и разнообразие Покрытосеменных растений
- 9 Вирусы, Бактерии, Археи, Грибы

Работа позволит выявить сформированность следующих предметных умений:

1. Владение биологической терминологией;
- 2.Понимание основных биологических закономерностей, сущностей биологических явлений;
- 3.Умение определять, сравнивать, классифицировать, объяснять биологические объекты и процессы;
- 4.Умение устанавливать взаимосвязи процессов, явлений;
5. Умение устанавливать причинно - следственные связи; анализировать, систематизировать и интегрировать знания.

План теста.

	Элементы содержания	Уровень сложности	Максимальный балл за выполнение
1	Клеточная теория Строение, жизнедеятельность эукариотической и прокариотической клетки Задание с рисунком. Умение выбирать из предложенных вариантов	Б	2
2	Растительные ткани. Задание с рисунком. Умение устанавливать взаимосвязи процессов, явлений Умение делать множественный выбор	У	2
3	Вирусы, Бактерии, Археи, Грибы. Задание с рисунком Умение выбирать из предложенных вариантов	У	2

4	Способы получения энергии. Умение анализировать выполнять задания на соответствие	Б	1
5	Простейшие. Строение и значение простейших, циклы развития паразитических простейших. Умение анализировать и определять достоверность информации.	П	2
6	Простейшие. Строение и значение простейших, циклы развития паразитических простейших. Формулировать ответ на вопрос	У	1
7	Низшие и высшие споровые растения. Строение и особенности жизнедеятельности. Работа с текстом.	П	2
8	Низшие и высшие споровые растения. Строение и особенности жизнедеятельности. Умение анализировать выполнять задания на соответствие	Б	2
9	Классификация растений. Определять систематическое положение растительного организма (на примере покрытосеменных, или цветковых)	Б	2
10	Строение и жизнедеятельность семенных растений. Размножение и развитие. Умение анализировать выполнять задания на соответствие	Б	2
11	Строение и жизнедеятельность семенных растений. Размножение и развитие. Умение анализировать и определять достоверность информации.	Б	1
12	Многообразие Покрытосеменных растений. Признаки классов и семейств. Умение выполнять задания на соответствие	Б	2
13	Описание Покрытосеменного растения. Классификация. Работа с рисунком. Самостоятельно формулировать обобщения и выводы по результатам проведенного наблюдения, опыта, исследования; владеть инструментами оценки достоверности полученных выводов и обобщений. Умение применять знания в нестандартных ситуациях	П	6

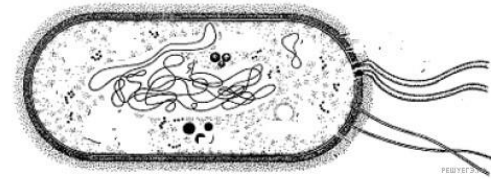
Диагностическая работа состоит из 13 заданий.

На выполнение всей диагностической работы отводится 40 минут.

Контрольная работа по биологии за год (углубленный уровень)
Демоверсия.

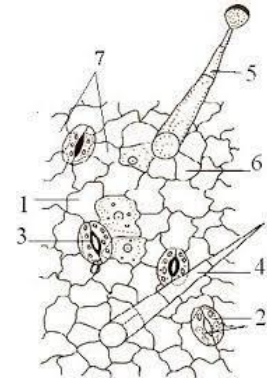
1. Выберите признаки, характерные для объекта, изображенного на рисунке

- 1) при неблагоприятных условиях образуют споры
- 2) есть нуклеоид
- 3) есть четко выраженное ядро
- 4) характерен фагоцитоз
- 5) размножается делением
- 6) есть митохондрии и хлоропласты



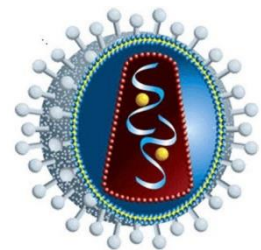
2. Выберите признаки, характерные для ткани, изображенной на рисунке:

- 1) Клетки плотно прилегают друг к другу
- 2) Имеется много межклеточного вещества
- 3) Находится на границе с окружающей средой
- 4) Корневой волосок
- 5) Ситовидные трубки
- 6) Эндосперм



3. Выберите признаки, которые относятся к объекту, изображенному на рисунке:

- 1) Белковая оболочка-капсид
- 2) Жидкая цитоплазма
- 3) Клеточная стенка
- 4) Вирион
- 5) ДНК или РНК
- 6) Хлоропласты



4. Соотнесите организмы и способы получения энергии:

Организмы:

- А) цианобактерии
- Б) кишечная палочка
- В) молочнокислые бактерии
- Г) кукушкин лён
- Д) ель
- Е) амeba обыкновенная

1) Автотрофы

2) Гетеротрофы

А	Б	В	Г	Д	Е

Способы поглощения энергии:

5.1 Известно, что дизентерийная амeba — паразитическое простейшее с непостоянной формой тела. Используя эти сведения, выберите из приведённого ниже списка три утверждения, относящиеся к описанию данных признаков этого животного.

Запишите в ответе цифры, соответствующие выбранным ответам.

- 1) Животные обитают в кишечнике человека.
- 2) Передвигаются амёбы с помощью ложноножек.
- 3) Размножается обыкновенная амёба продольным делением клетки надвое.
- 4) Организм обладает раздражимостью.
- 5) При неблагоприятных условиях образует цисту
- 6) Язвенное поражение толстого кишечника сопровождается выделением слизи, гноя и крови.

5.2 Какую роль выполняет малое ядро у инфузории-туфельки?

6. Определите верное суждение о паразитических простейших:

А. Комар является возбудителем малярии

Б. Малярийный плазмодий поражает нервную систему человека, и больной засыпает

1) Верно только А

3) Оба ответа верны

2) верно только Б

4) Оба ответа неверны

7. Выберите из предложенного списка и вставьте в текст пропущенные слова, используя для этого их цифровые обозначения. Впишите номера выбранных слов на места пропусков в тексте.

1. Папоротники

Папоротники — это _____ (А) растения, поскольку размножаются с помощью специальных клеток, образующихся в специальных органах — сорусах. Из споры развивается _____ (Б) — особая стадия развития папоротника, образующая гаметы. Для успешного слияния гамет и образования _____ (В) необходима вода.

Список слов:

- 1) архегоний
- 2) заросток
- 3) сперматозоид
- 4) зигота
- 5) спорный
- 6) цветковый

А	Б	В

8. Установите соответствие между характеристиками и группами растений: к каждой позиции, данной в первом столбце, подберите соответствующую позицию из второго столбца.

ХАРАКТЕРИСТИКИ

- А) относятся к высшим растениям
- Б) имеют слоевище
- В) не имеют тканей и органов
- Г) содержат водоносные клетки
- Д) некоторые виды образуют торф

Е) есть зооспоры

ОТДЕЛЫ РАСТЕНИЙ

- 1) Мхи
- 2) водоросли

А	Б	В	Г	Д	Е

9. Запишите классификацию Сосны обыкновенной

Список слов:

- 1) Сосна
- 2) Голосеменные
- 3) Сосна обыкновенная
- 4) Растения
- 5) Хвойные

царство	отдел	класс	род	вид

10. Выберите признаки, характерные для покрытосеменных растений:

- 1) Из споры развивается заросток
- 2) Есть цветок
- 3) Из цветка развивается плод
- 4) Хорошо развитые проводящие ткани
- 5) Для размножения нужна вода
- 6) Взрослое растение-гаметофит

11. Верны ли следующие утверждения про Покрытосеменных:

- А. Цветок- видоизмененный укороченный побег.
 Б. Цветок-орган бесполого размножения

- 1) верно только А
- 2) верно только Б
- 3) оба суждения верны
- 4) оба суждения неверны

12. Установите соответствие между характеристиками и группами растений: к каждой позиции, данной в первом столбце, подберите соответствующую позицию из второго столбца.

ХАРАКТЕРИСТИКИ

- А) имеют одну семядолю
- Б) количество частей цветка делится на 3
- В) мочковатая корневая система
- Г) сетчатое жилкование листьев
- Д) деревянистый стебель
- Е) есть главный корень

Классы РАСТЕНИЙ

- 1) однодольные
- 2) двудольные

А	Б	В	Г	Д	Е

13. Рассмотрите рисунок частей растения и ответьте на вопросы:



13.1 К какому отделу относится и почему

13.2 К какому классу относится и почему

13.3 К какому семейству относится

13.4 Запишите формулу цветка

13.5 Какой плод образуется

13.6. Назовите 3 растения этого семейства